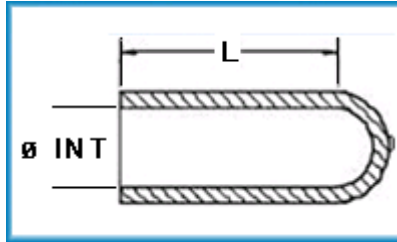
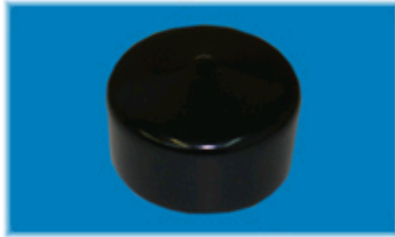


## CAPERUZONES DE VINILO ESTÁNDAR



- Útiles para proteger tornillos, pernos, ejes y extremos de tubos en procesos de pintura líquida, polvo o granallado (chorreado de arena).
- Ideales como caperuzón de acabado final o como protector definitivo.
- Disponibles en alta temperatura (hasta **200°C**) para utilización de hornos y baja temperatura para utilización como decoración de acabado (hasta **100°C**).
- Se suministran únicamente bajo pedido.
- Posibilidad de colores personalizados (consulte cantidades mínimas).
- Posibilidad de modificar la dureza (shore) del producto.
- Para otras medidas a las aquí listadas, por favor contacte con nosotros.

PEQUEÑOS Y MEDIANOS						
LONGITUD INTERNA (mm)						
	12,7	19,0	25,4	32,0	38,1	50,8
D I A M E T R O S	1,6	-	-	-	-	-
	1,8	-	-	-	-	-
	2,0	-	-	-	-	-
	2,4	2,4	-	-	-	-
	2,8	2,8	2,8	-	-	-
	3,0	3,0	3,0	3,0	3,0	-
	3,2	3,2	3,2	3,2	3,2	-
	3,5	3,5	3,5	3,5	3,5	-
	3,8	3,8	3,8	3,8	3,8	-
	4,0	4,0	4,0	4,0	4,0	-
	4,4	4,4	4,4	4,4	4,4	4,4
	4,8	4,8	4,8	4,8	4,8	4,8
	4,9	4,9	4,9	4,9	4,9	-
	5,3	5,3	5,3	5,3	5,3	-
	5,8	5,8	5,8	5,8	5,8	-
D I S P O N I B L E S	6,0	6,0	6,0	6,0	6,0	-
	6,4	6,4	6,4	6,4	6,4	6,4
	7,0	7,0	7,0	7,0	7,0	-
	7,1	7,1	7,1	7,1	7,1	7,1
	7,5	7,5	7,5	7,5	7,5	-
	7,6	7,6	7,6	7,6	7,6	-
	8,0	8,0	8,0	8,0	8,0	8,0
	8,7	8,7	8,7	8,7	8,7	-
	9,3	9,3	9,3	9,3	9,3	-
	9,5	9,5	9,5	9,5	9,5	9,5
	9,9	9,9	9,9	9,9	9,9	-
	10,3	10,3	10,3	10,3	10,3	10,3
	11,1	11,1	11,1	11,1	11,1	11,1
	11,9	11,9	11,9	11,9	11,9	11,9
	12,7	12,7	12,7	12,7	12,7	12,7
13,5	13,5	13,5	13,5	13,5	-	
14,3	14,3	14,3	14,3	14,3	14,3	
15,5	15,5	15,5	15,5	15,5	15,5	
15,9	15,9	15,9	15,9	15,9	15,9	

GRANDES						
LONGITUD INTERNA (mm)						
	12,7	19,0	25,4	32,0	38,1	50,8
D I A M E T R O S	17,5	17,5	17,5	17,5	17,5	-
	19,0	19,0	19,0	19,0	19,0	19,0
	20,0	20,0	20,0	20,0	20,0	20,0
	21,4	21,4	21,4	21,4	21,4	21,4
	22,2	22,2	22,2	22,2	22,2	22,2
	23,8	23,8	23,8	23,8	23,8	23,8
	24,6	24,6	24,6	24,6	24,6	24,6
	25,4	25,4	25,4	25,4	25,4	25,4
	-	-	27,0	-	27,0	27,0
	-	-	28,6	-	28,6	28,6
	-	-	30,2	-	30,2	30,2
	-	31,8	31,8	-	31,8	31,8
	33,4	-	-	-	-	-
	-	-	34,9	-	34,9	34,9
	-	-	38,1	-	38,1	38,1
D I S P O N I B L E S	-	-	41,3	-	41,3	41,3
	-	-	42,9	-	42,9	-
	-	-	44,5	-	44,5	44,5
	-	-	47,6	-	47,6	-
	49,0	-	-	-	-	-
	-	-	50,8	-	50,8	50,8
	-	-	54,0	-	54,0	54,0
	-	-	57,2	-	57,2	-
	-	-	60,3	-	60,3	60,3
	-	-	63,5	-	63,5	-
	-	-	-	-	66,7	-
	-	-	69,9	-	69,9	69,9
	76,2	-	76,2	-	76,2	76,2
	-	-	-	-	89,0	-
	101,6	-	101,6	-	101,6	101,6
-	-	114,3	-	114,3	114,3	
-	-	115,0	-	115,0	115,0	
-	-	117,5	-	117,5	117,5	
-	-	-	-	-	-	